



**Unternehmensname:**

Friseurgeschäft  
André Thomas

**Unternehmensgröße:**

10 Mitarbeiter

**Industrie:**

Friseur

**Unternehmensseite:**

[www.andre-thomas.com](http://www.andre-thomas.com)

**Region:**

Alsdorf, Deutschland

## Friseurgeschäft André Thomas, Friseur

### Haarscharf – superschnelles WLAN in jedem Winkel des Salons:

André Thomas nutzt in seinem Friseursalon Orbi Pro von NETGEAR, um seinen Kunden performantes WLAN zu bieten. Im Gegensatz zur vorherigen Lösung deckt das neue System die gesamte Fläche von 70 Quadratmeter ab

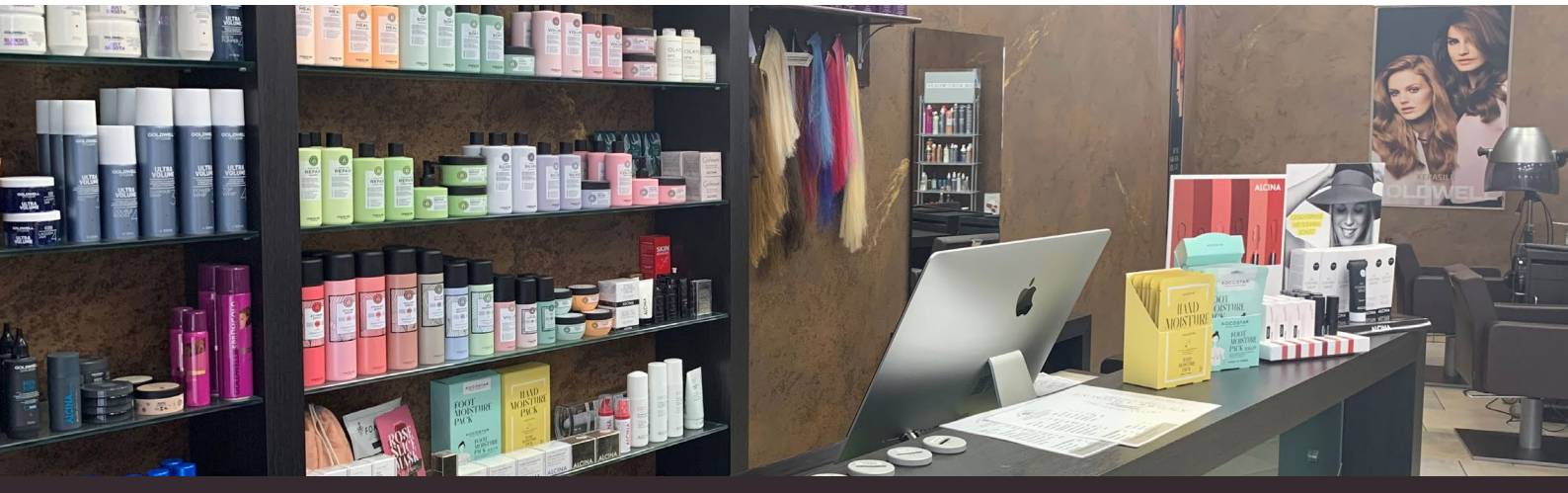
#### HINTERGRUND

André Thomas ist Friseur in Alsdorf im Dreiländereck Deutschland, Belgien, Niederlande ganz im Westen von Deutschland. Er betreibt dort seit ca. zweieinhalb Jahren seinen eigenen Salon, den er „Friseurgeschäft André Thomas“ getauft hat. Der Salon ist ca. 70 Quadratmeter groß, beschäftigt zehn Mitarbeiter, hat zehn Frisier- und drei Waschplätze. Neben den klassischen Dienstleistungen wie Waschen, Schneiden, Färben, Föhnen und Stylen bietet André Thomas auch Echthaarverdichtung/-verlängerung an. Da Friseurbesuche manchmal etwas mehr Zeit in Anspruch nehmen, stellt André Thomas seinen Kundinnen und Kunden auch kostenloses WLAN zur Verfügung. Er sagt: „Gerade die Jüngeren wollen und können nicht mehr ohne Internet – das gilt natürlich auch für den Besuch beim Friseur.“

#### HERAUSFORDERUNG

André Thomas' Problem: Das bisher genutzte System kommt nicht performant genug durch die nur 11,5 cm starke Innenmauer, die den Salon vom Lagerraum abtrennt. Denn hier im Lagerraum liegt die Anschlussdose für den Internet-Zugang und die soll nicht verlegt werden. Bis André Thomas auf Orbi Pro von NETGEAR stößt, probiert er, mit der Hardware des Marktführers überall im Salon WLAN sicherzustellen: „Das hat einfach nicht geklappt. Es gab zwar einen Gastzugang, aber was nützt der, wenn die Hardware nicht mal 70 Quadratmeter schafft?“

MEHR ZU ORBI PRO ▶▶



Vor allem braucht André Thomas das WLAN auch für sein Blackboxx Kassensystem, das speziell für Friseure und die Beauty-Branche entwickelt wurde und für ihn einfach Standard ist: „Bis zur Kasse hat die alte WLAN-Ausleuchtung zwar noch gereicht, war aber nicht immer stabil. Es musste unbedingt eine leistungsfähigere und nicht zu komplexe Lösung ins Haus. Die Wahl fiel dabei auf Orbi Pro.“

### LÖSUNG

Das Set NETGEAR SRK60 Orbi Pro AC3000 Tri-Band-WLAN-Mesh-System besteht aus Router und Satellit, deckt bis zu 350 Quadratmeter ab und kann sogar noch erweitert werden. Obwohl die Einrichtung sehr einfach ist, holt sich André Thomas Hilfe von einem technisch versierten Bekannten. Die beiden stellen den Router im Lagerraum auf, verbinden ihn mit dem Internet-Gateway und platzieren den Satelliten im Salon. Der Satellit bei Orbi Pro benötigt keine Netzwerk-Kabelverbindung, was ihn maximal flexibel macht. Dann wird das System über die Orbi App (für iOS® und Android™) eingerichtet – alternativ kann man auch einen Webbrowser nutzen. Die ringförmige LED des Orbi Pro Satelliten leuchtet am Anfang weiß, bis sie sich mit dem Orbi Pro Router synchronisiert hat. Dann leuchtet sie in anderen Farben (Blau, Orange, Magenta) und zeigt auf diese Weise an, wenn der Satellit den perfekten Abstand zum Router gefunden hat und das WLAN-Signal verlustfrei transportieren kann. André Thomas stellt fest: „Wir haben nur 20 Minuten gebraucht, das war wirklich wahnsinnig einfach. Vor allem ist der Satellit auch optisch sehr schön, sodass er sich im Laden wirklich gut macht.“

Die Technik hinter Orbi Pro ist genial: Zur von NETGEAR patentierten FastLane3 Technologie des Mesh-WLAN-Systems gehören drei Bestandteile – 1) das Tri-Band-WLAN, 2) die dedizierte WLAN-Verbindung mit 4x4-Technologie vom Router zum Satelliten und 3) das optimierte Antennen-Design. Durch das dedizierte Backhaul-Band (4x4) zwischen Router und Satellit braucht der Satellit kein Netzkabel. Außerdem schafft Orbi Pro dadurch eine extrem starke WLAN-Performance, denn die anderen beiden Dual-Bänder (eines vom Router und eines vom Satelliten) stehen dann ausschließlich den WLAN-Geräten (wie Tablets, Smartphones der Kunden, Kassenterminal, Firmenrechner) zur Verfügung. Orbi Pro unterstützt Geschwindigkeiten bis zu 3 Gbit/s für bis zu 40 Nutzer (MU-MIMO) gleichzeitig. Die Mesh-WLAN-Technologie sorgt für lückenlosen Empfang bei konstanter Übertragungsgeschwindigkeit und garantiert damit jedem Nutzer immer die beste kabellose Verbindung für seine Anwendungen.

Orbi Pro bietet drei vordefinierte WLAN-Netzwerke für die Traffic-Trennung, von denen André Thomas zunächst das Administrationsnetzwerk für sich, seine Mitarbeiter und das Kassensystem sowie das Gastnetzwerk für die Salon-Besucher einrichtet. Das soll aber nicht so bleiben: „Die Mitarbeiter sollen natürlich ihr eigenes WLAN bekommen, damit sie WhatsApp nutzen oder im Internet surfen können, wenn sie in der Pause sind.“



Für das Friseurgeschäft von André Thomas hat die NETGEAR Orbi Pro Lösung entscheidende Vorteile:

- Einfaches Setup: keine zusätzliche komplizierte Verkabelung oder hohe Installationskosten
- Tri-Band-Highspeed-Mesh-WLAN: zuverlässige und unterbrechungsfreie WLAN-Abdeckung und maximale Internet-Geschwindigkeit aufgrund der dedizierten, schnellen Wireless-Verbindung zwischen Router und Satellit sowie Mesh-Technologie
- Schnelles 802.11ac WLAN: unterstützt Geschwindigkeiten bis zu 3 Gbit/s (AC3000)
- Drei SSIDs: drei vordefinierte, vollständig voneinander getrennte Wireless-Netzwerke für Admin, Mitarbeiter und Kunden
- Wächst mit dem Unternehmen: Abdeckung mittels weiterer Orbi Pro Satelliten auf bis zu 700 Quadratmeter erweiterbar (175 Quadratmeter je Satellit)
- Gigabit-Ethernet-Ports: unterstützen auch Verbindungen mit Netzwerkgeräten (drei am Router und vier am Satelliten)
- Fortschrittliche Security-Funktionen: Orbi Pro unterstützt WPA/WPA2-PSK
- Flexible Anbringung: einfach als Desktop-Lösung oder mit dem mitgelieferten Montagesystem an Decke oder Wand anzubringen
- Einfaches Management: sicheres und personalisiertes WLAN über die Orbi App oder jeden Webbrowser in wenigen Minuten

MEHR ZU ORBI PRO 

## ERGEBNIS

In nur 20 Minuten tauscht André Thomas Alt gegen Neu und ist mehr als zufrieden. Bis in den letzten Winkel seines 70 Quadratmeter großen Salons ist nun performantes WLAN vorhanden, das gleichermaßen Kunden, Mitarbeiter, das Kassensystem und er selbst nutzen können. So geht Friseur heute!

## EINGESETZTE PRODUKTE

- 1 x NETGEAR SRK60 Orbi Pro AC3000 Tri-Band-WLAN-Mesh-System (Router und Satellit)

